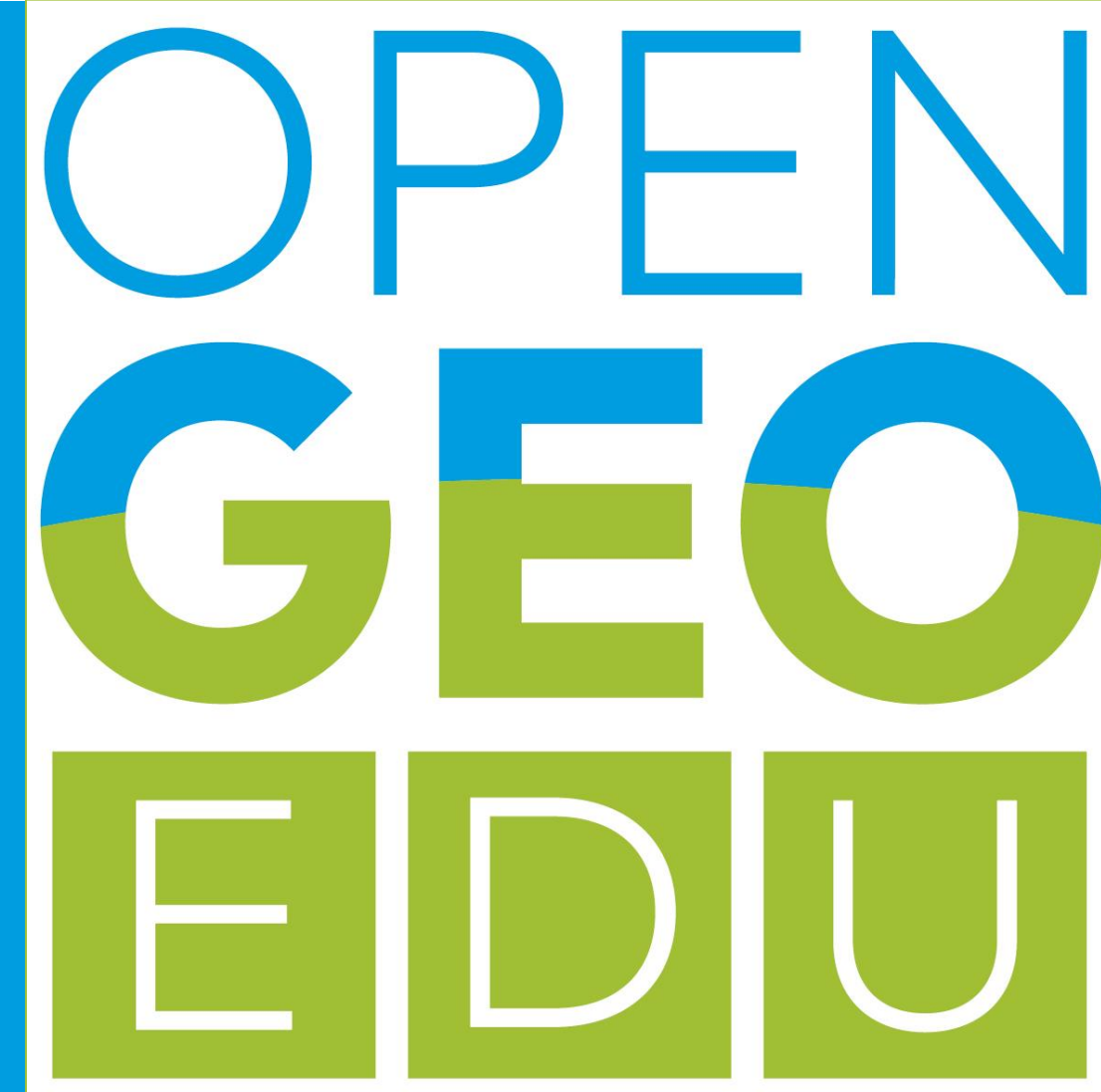


# Datenschätze finden, analysieren und visualisieren: Eine Karte sagt mehr als 1000 Worte!

Alexandra Pfeiffer<sup>1</sup>, Axel Lorenzen-Zabel<sup>2</sup>, Matthias Hinz<sup>2</sup>, Jasmin Kalcher<sup>1</sup>, Prof. Ralf Bill<sup>2</sup>



Universität  
Rostock



Traditio et Innovatio



Leibniz-Institut  
für ökologische  
Raumentwicklung



Bundesamt für  
Kartographie und Geodäsie

## Das Projekt OpenGeoEdu

Ziel von OpenGeoEdu ist es, (Geo-)Daten für die Lehre und Forschung aufzubereiten und offen verfügbar zu machen. Der Umgang mit offenen Daten kann anhand von Best-Practice-Beispielen erlernt und in Form von E-Learning-Einheiten und offenen Online-Kursen (MOOCs) vermittelt werden.

Die vier Projektpartner stellen Lerneinheiten und Fallbeispiele geeignet für verschiedene Studiengänge und Interessen auf der Onlineplattform [www.opengeoedu.de](http://www.opengeoedu.de) bereit:

- Biomassepotenziale (DBFZ)
- Umwelt, Mobilität und Verkehr (Universität Rostock)
- Flächennutzung, Gebäudebestand und Verkehrsinfrastruktur (IÖR)
- Landnutzung, Landbedeckung und Landmonitoring (BKG)

## Für Lernende und Lehrende

OpenGeoEdu bietet durch das OpenDataPortal Recherchemöglichkeiten, Wissen und die Nutzung von offenen Daten (Statistiken und Geodaten) in gebündelter Form.

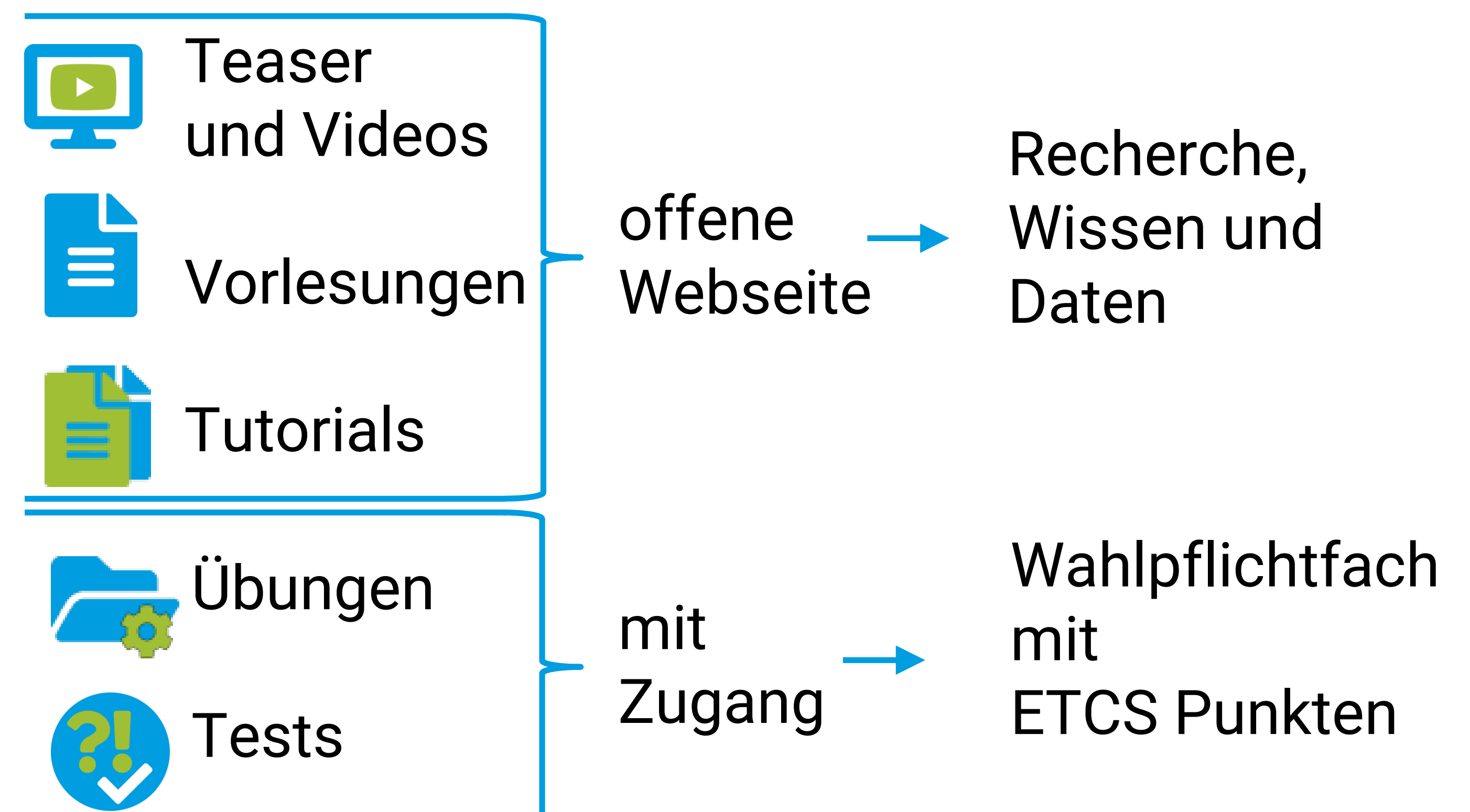


Quelle: pixabay.com

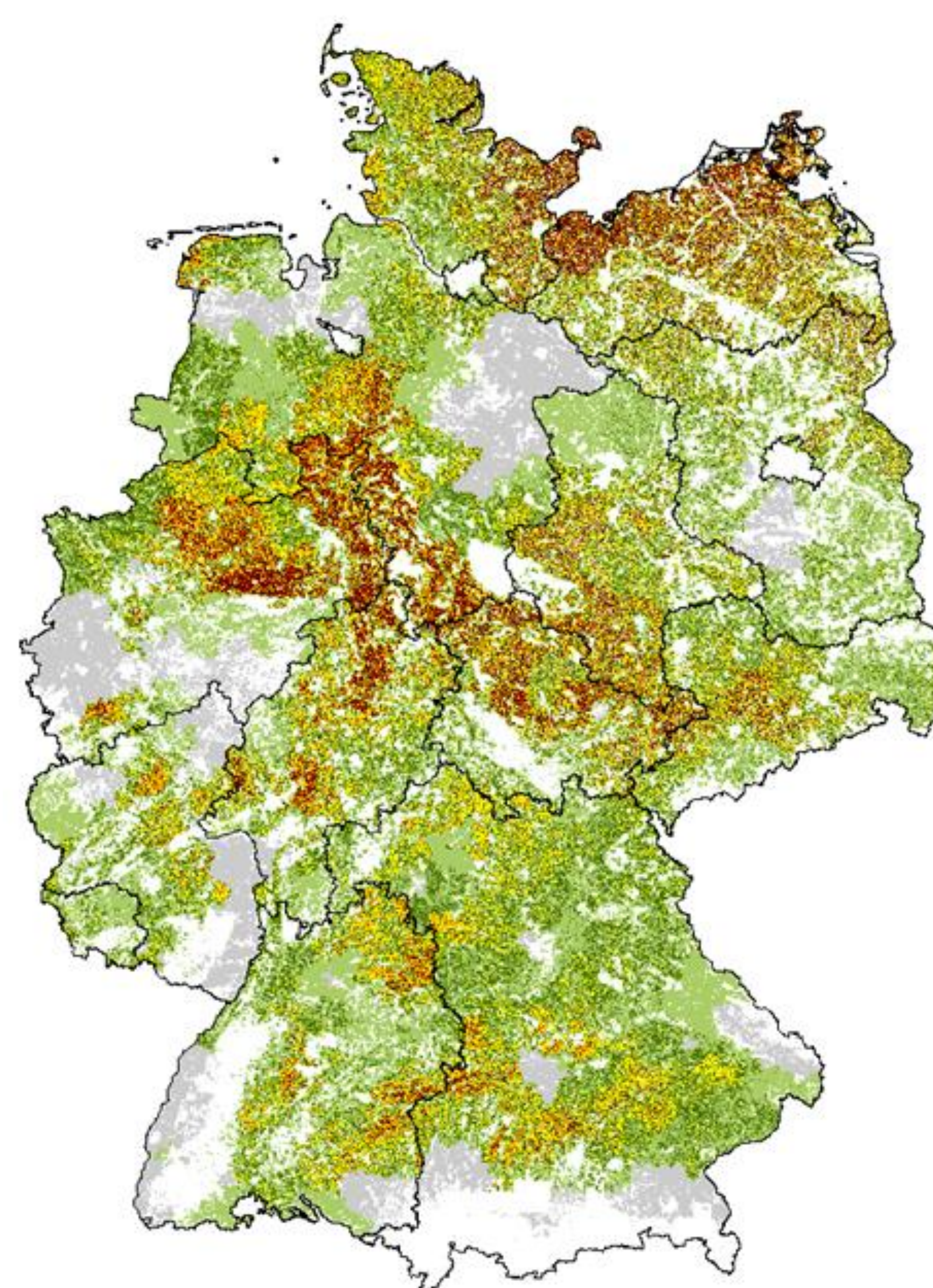


Infolyer unter  
[www.opengeoedu.de](http://www.opengeoedu.de)

## Nutzungsmöglichkeiten



## Best Practice Beispiel: Biomassepotenziale



Beispiel zur Visualisierung von Biomassepotential -  
Getreidestrohpotentiale auf Landkreisebene nach km<sup>2</sup>  
© Brosowski, A. (2014)

- 1. Finden**  
Daten zu (lokalen) Biomasseaufkommen
- 2. Analysieren**  
Potentialberechnung von (lokaler) Biomasse
- 3. Visualisieren**  
grafische Darstellungen (Standortbestimmungen etc.)

Ein Verbundprojekt gefördert durch



Bundesministerium  
für Verkehr und  
digitale Infrastruktur

Förderkennzeichen: 19F2007A

<sup>1</sup> **DBFZ Deutsches Biomasseforschungszentrum gemeinnützige GmbH**  
Bereich Bioenergiesysteme, Arbeitsgruppe Ressourcenmobilisierung  
Torgauer Straße 116 | 04347 Leipzig | [www.dbfz.de](http://www.dbfz.de)  
**Ansprechpartnerinnen:** Jasmin Kalcher | [jasmin.kalcher@dbfz.de](mailto:jasmin.kalcher@dbfz.de)  
Alexandra Pfeiffer | [alexandra.pfeiffer@dbfz.de](mailto:alexandra.pfeiffer@dbfz.de)

<sup>2</sup> **Universität Rostock, Agrar- und Umweltwissenschaftliche Fakultät**  
**Professur für Geodäsie und Geoinformatik**  
Justus-von-Liebig-Weg 6 | 18059 Rostock | [www.uni-rostock.de](http://www.uni-rostock.de)  
**Ansprechpartner:** Axel Lorenzen-Zabel | [axel.lorenzen-zabel@uni-rostock.de](mailto:axel.lorenzen-zabel@uni-rostock.de)  
Matthias Hinz | [matthias.hinz@uni-rostock.de](mailto:matthias.hinz@uni-rostock.de)

Forschungscamp 2018, Rostock, 22.11.2018

#opendata #eLearning #opensource #OER #MOOC | #OffeneDaten #Geodaten #Online-Kurs